

„Ich habe ein älteres Pferd.

Wie halte ich es fit?“

Pferdeklinik Binger Wald

Dr. Kai Kreling

Unterstützt durch die Fa. Boehringer



Dr. Kai Kreling
PFERDEGESUNDHEIT ONLINE



G. Kreling

Häufigste gesundheitliche Problematik beim Sport-/ Reitpferd

- 61 – 76% **Bewegungsapparat**
- 16 – 20% Atmungsapparat
- 10 – 12% Verdauungsapparat
- 05 – 07% Kreislaufapparat / Innere Organe

Eigene Statistik

Sportpferd – orthopädische Kriterien
ab 15. Lebensjahr

Freizeitpferd
ab 18. Lebensjahr

Beistellpferd - Zuchtpferd
Kein wirklicher Routinepatient - Orthopädie

Arthrose

Hufgelenk

Krongelenk

Fesselgelenk

Sprunggelenk

 Talokrualgelenk

 Tarso-Metatarsalgelenk

Knie

 Femoro-Tibiagelenk

 Patellagelenk

ISG

Zwischenwirbelgelenke/ Gleitflächen

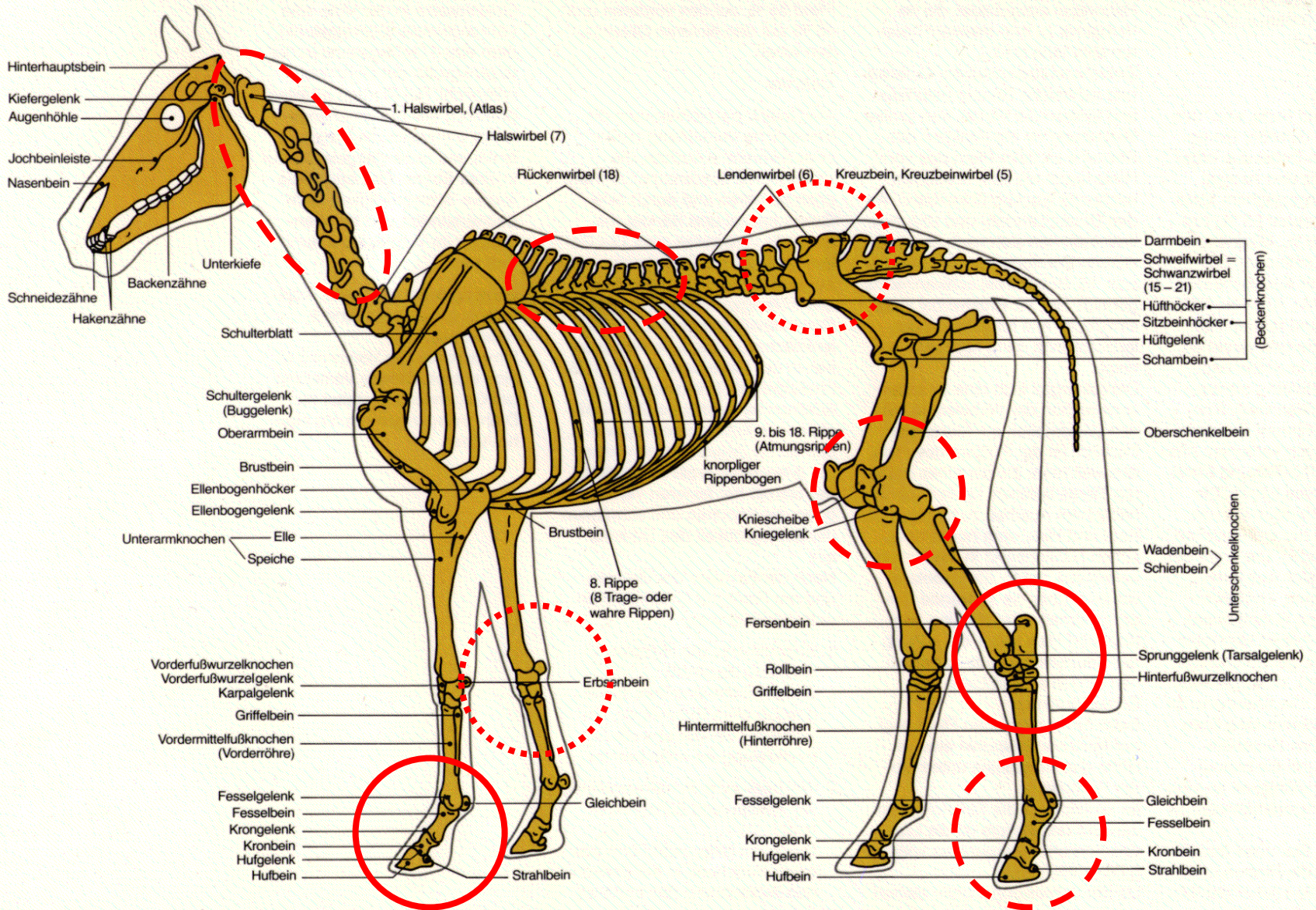


G. Kreling

Das Skelett



Dr. Kai Kreling
PFERDEGESUNDHEIT ONLINE



Überprüfung der Beweglichkeit



Dr. Kai Kreling
PFERDEGESUNDHEIT ONLINE



Überprüfung der Beweglichkeit



Dr. Kai Kreling
PFERDEGESUNDHEIT ONLINE



Überprüfung der Beweglichkeit



Dr. Kai Kreling
PFERDEGESUNDHEIT ONLINE



Überprüfung der Beweglichkeit



Dr. Kai Kreling
PFERDEGESUNDHEIT ONLINE



Überstreckung Zehenachse



Dr. Kai Kreling
PFERDEGESUNDHEIT ONLINE





20 Grad

Beugung Zehenachse



Dr. Kai Kreling
PFERDEGESUNDHEIT ONLINE



Sehnen und Bänder

Oberflächliche / tiefe Beugesehne

Unterstützungsbänder

Der oberflächlichen Beugesehne

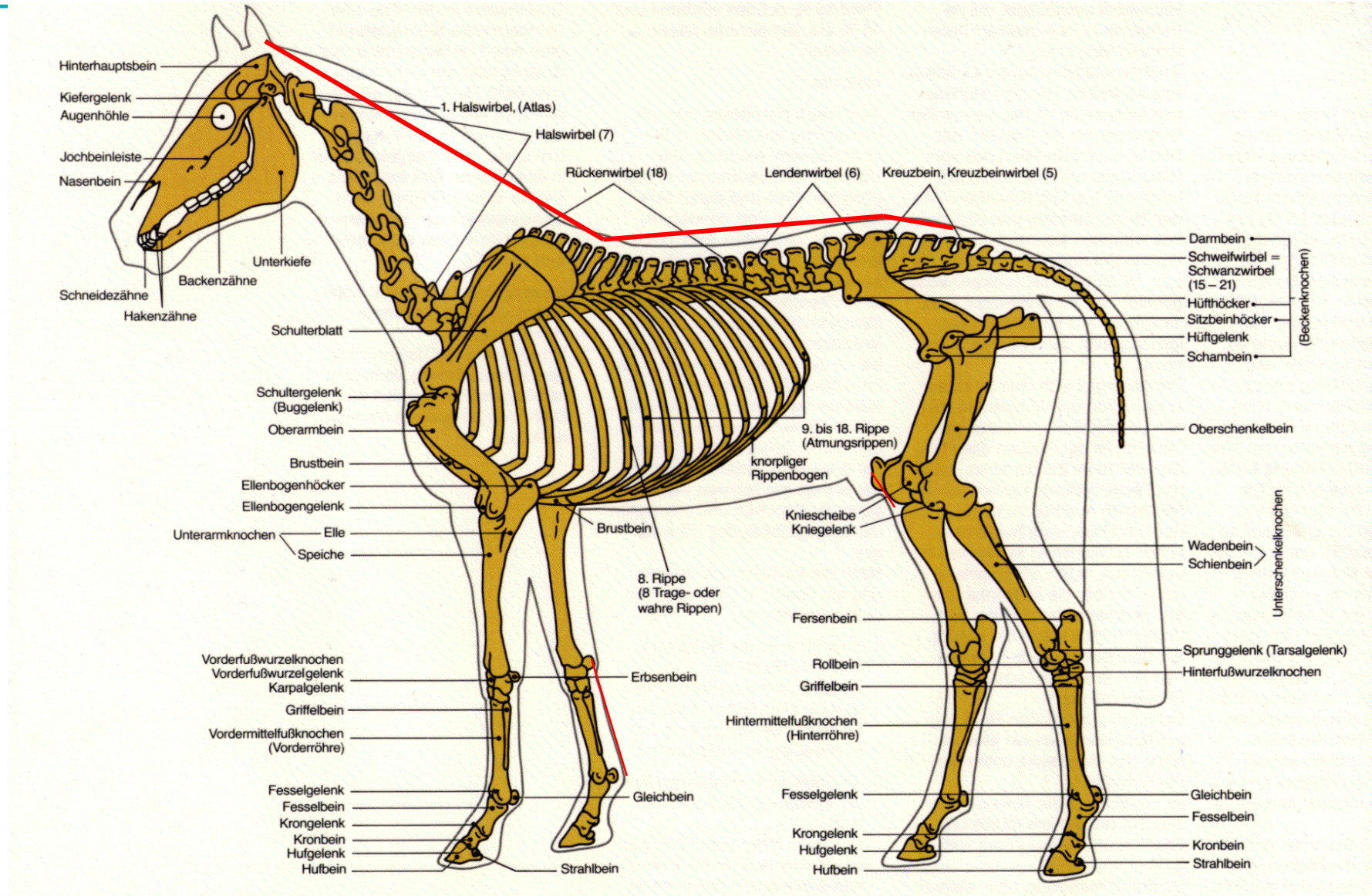
Der tiefen Beugesehne

Fesselträger

Kollateralbänder

Rücken - Nackenband

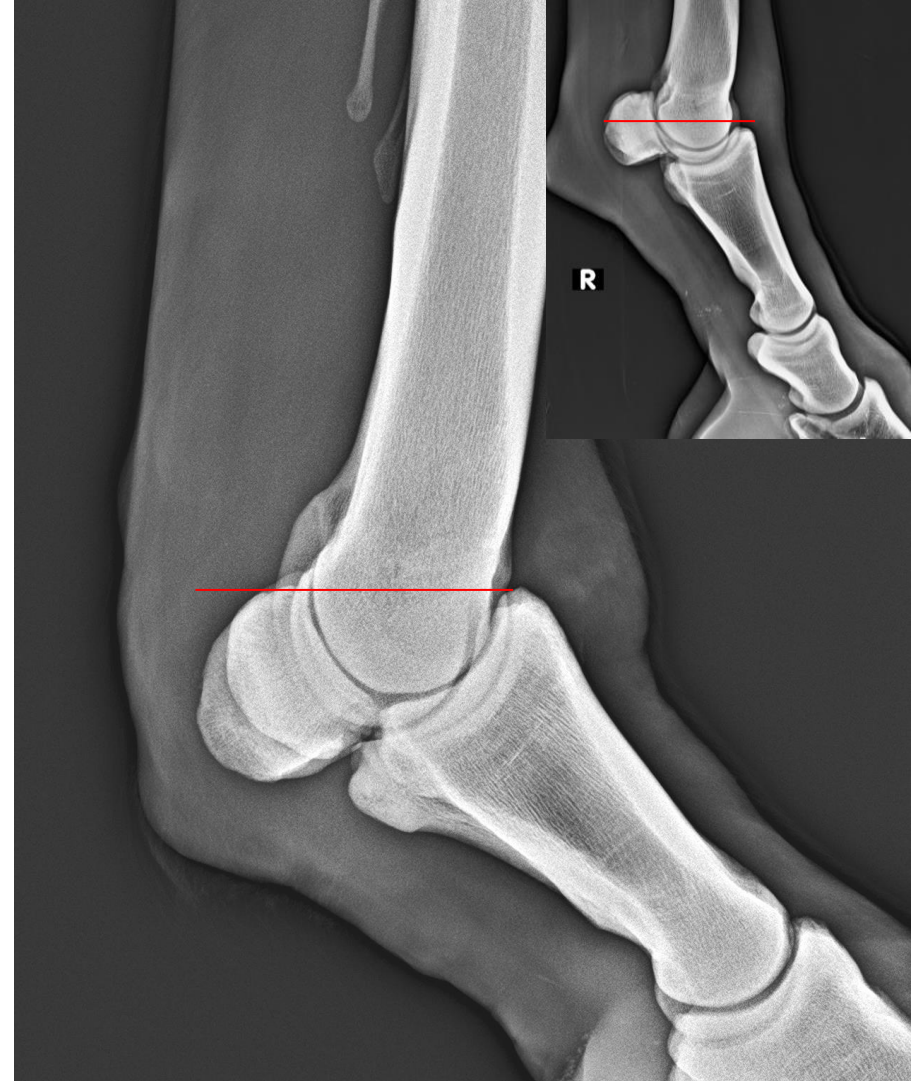
Das Skelett



Das Skelett – Halteapparat Gliedmaßen



Dr. Kai Kreling
PFERDEGESUNDHEIT ONLINE



Das Skelett - Rückenlinie



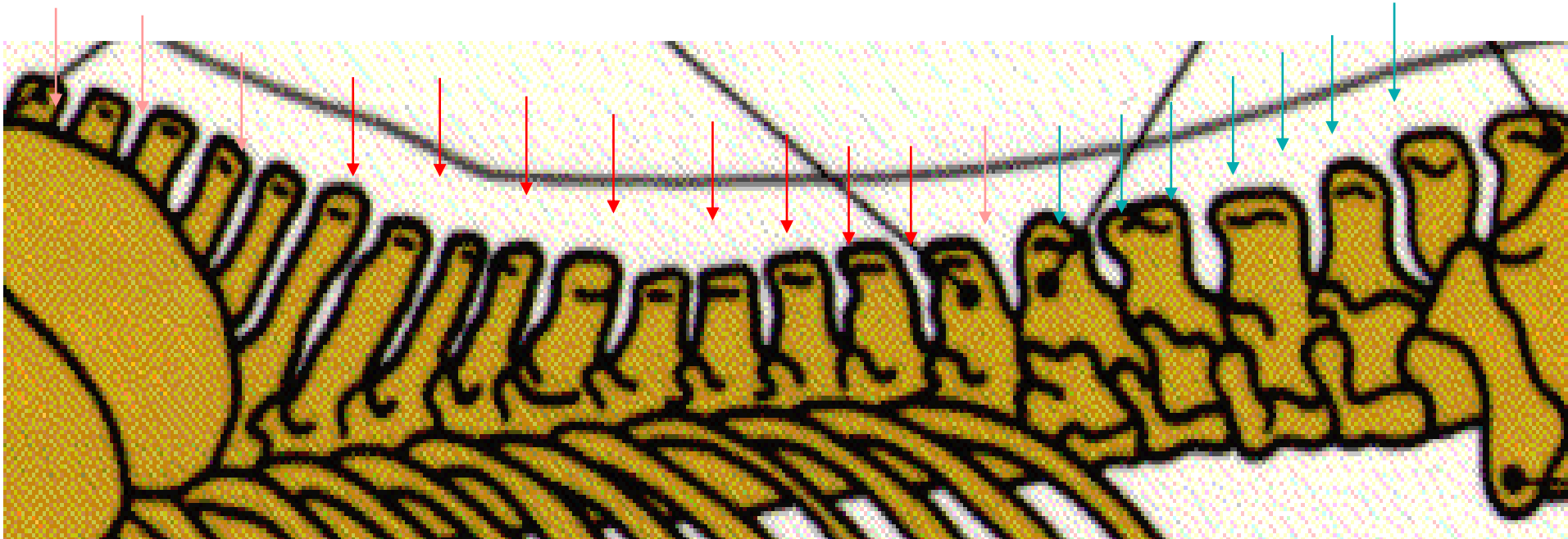
Dr. Kai Kreling
PFERDEGESUNDHEIT ONLINE

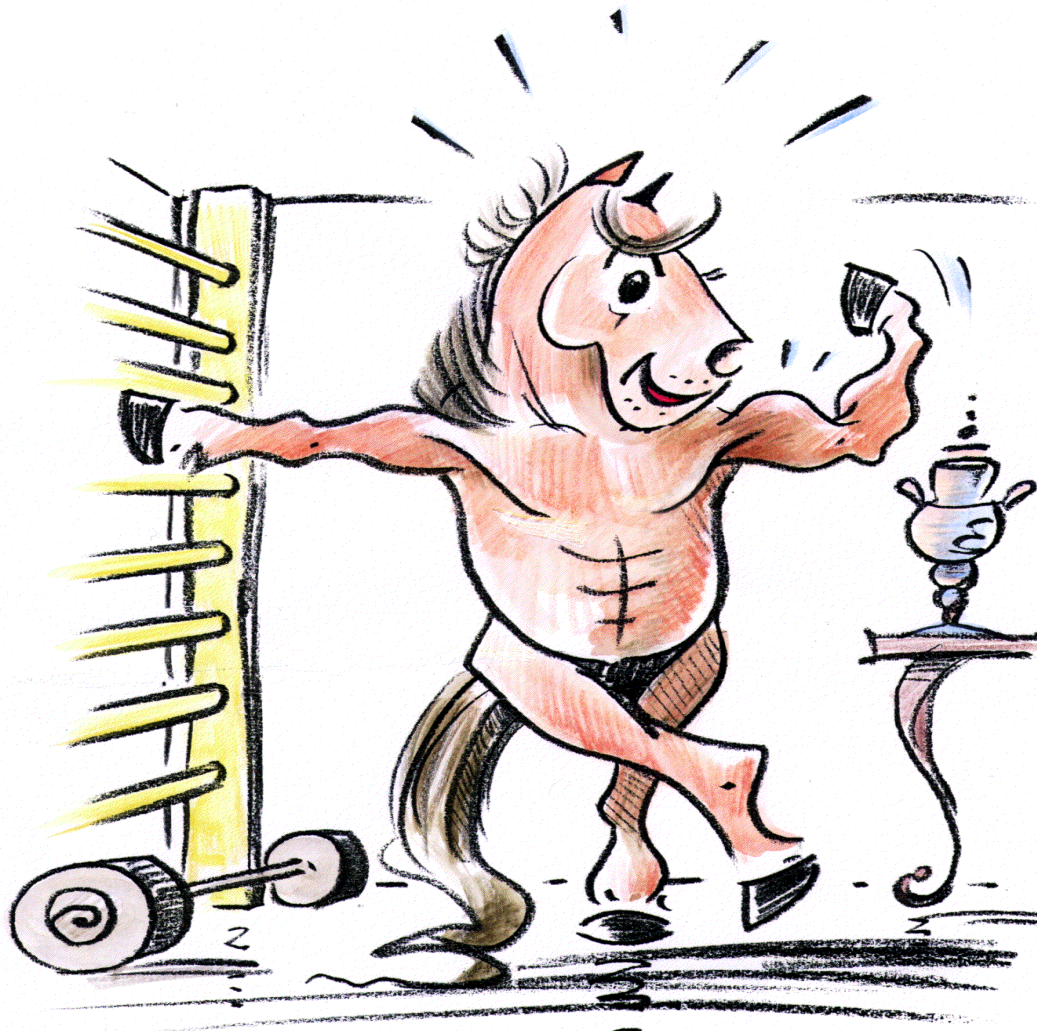


Ausschnitt Wirbelsäule Pferd



Dr. Kai Kreling
PFERDEGESUNDHEIT ONLINE





Muskulatur

Zehenstrecker

Zehenbeuger

Halsmuskulatur

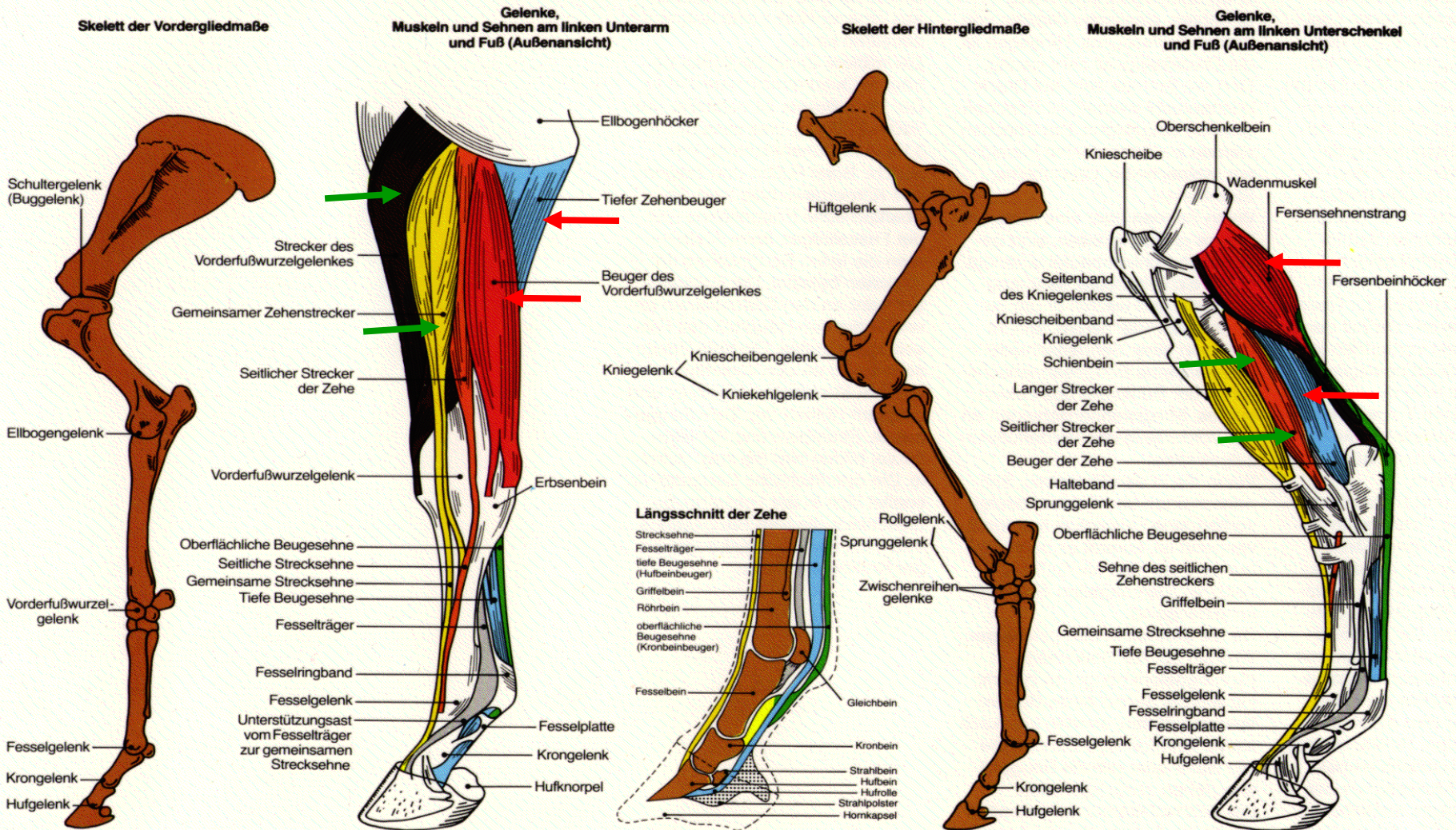
Rückenmuskulatur

(Kaumuskeln)

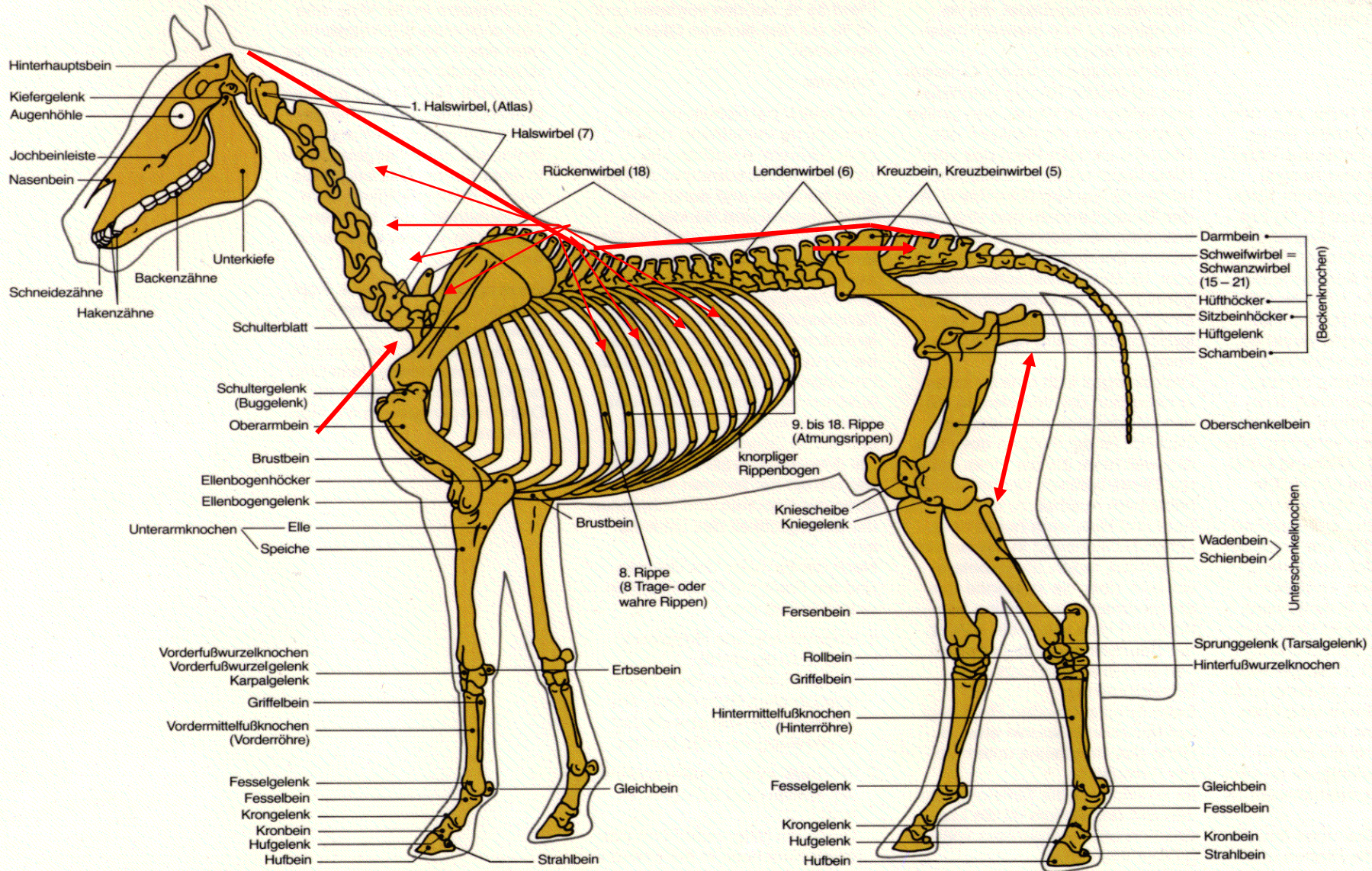
Die Vorder- und Hintergliedmaße



Dr. Kai Kreling
PFERDEGESUNDHEIT ONLINE



Das Skelett



Orthopädie und Innere

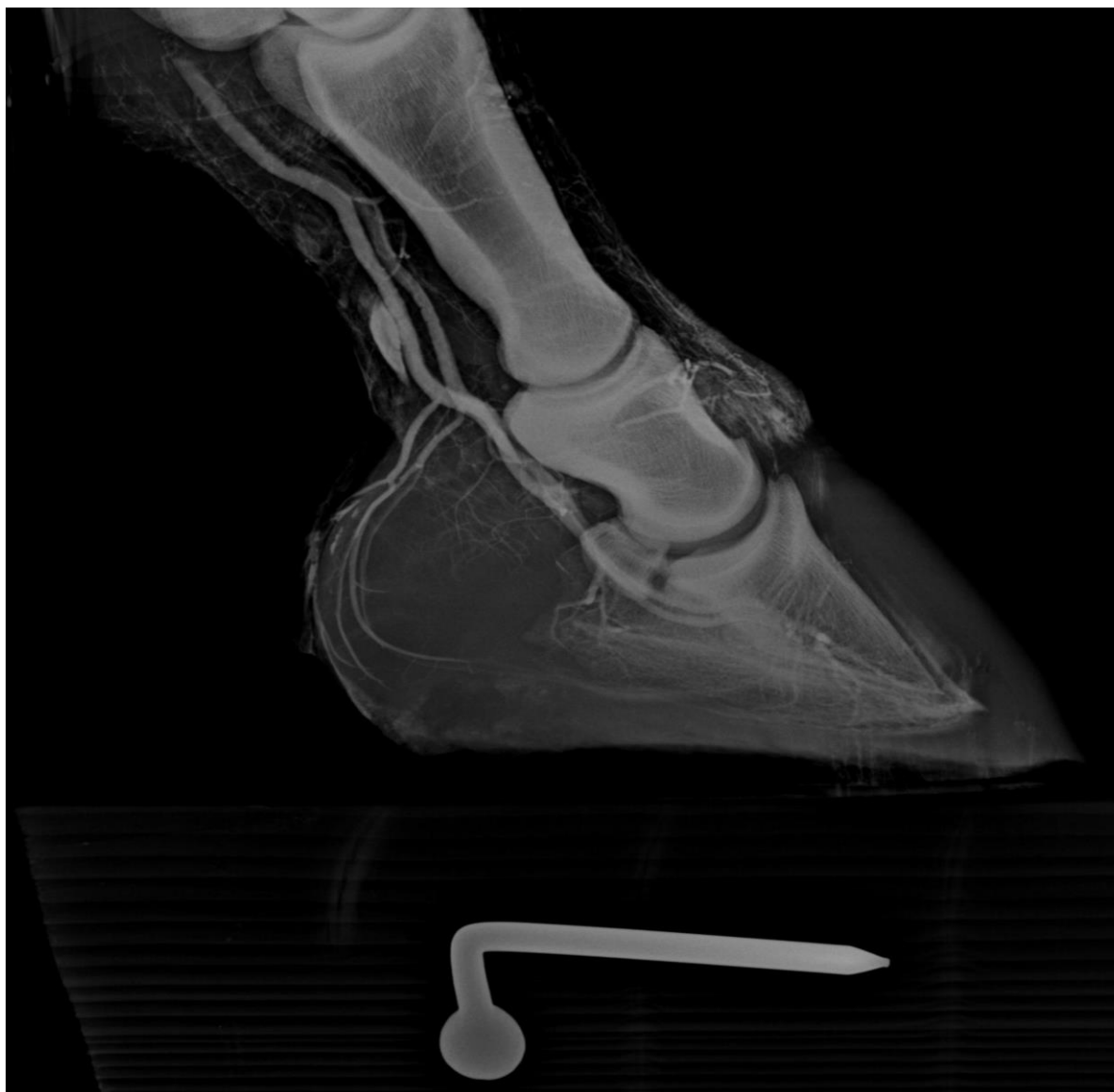
Cushing - EMS

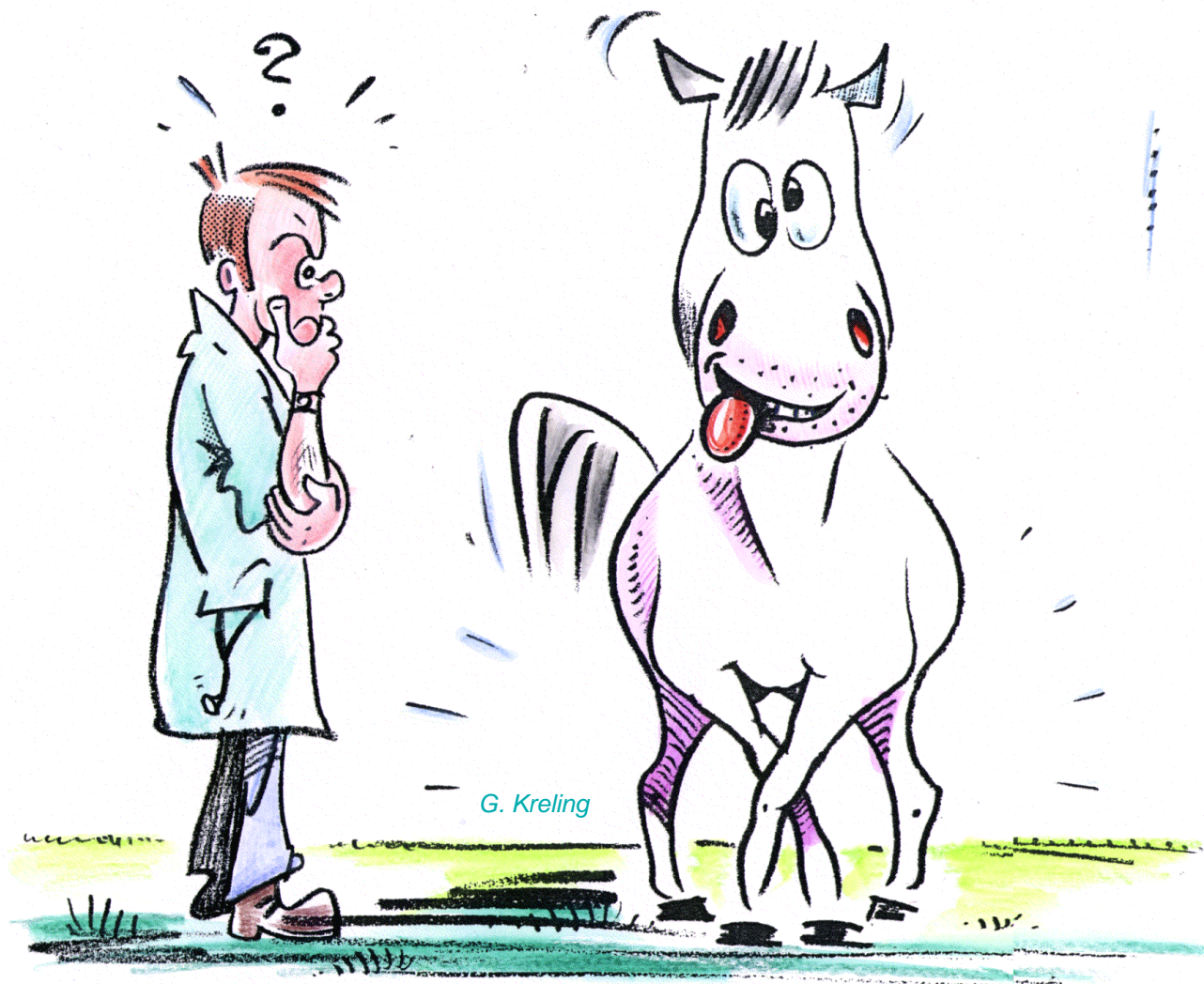
Hufrehe

Weitere Einflüsse auf Bewegung



Dr. Kai Kreling
PFERDEGESUNDHEIT ONLINE





Verschleiß im Alter



Dr. Kai Kreling
PFERDEGESUNDHEIT ONLINE



Verschleiß im Alter



Dr. Kai Kreling
PFERDEGESUNDHEIT ONLINE



Verschleiß im Alter



Dr. Kai Kreling
PFERDEGESUNDHEIT ONLINE



Verschleiß im Alter



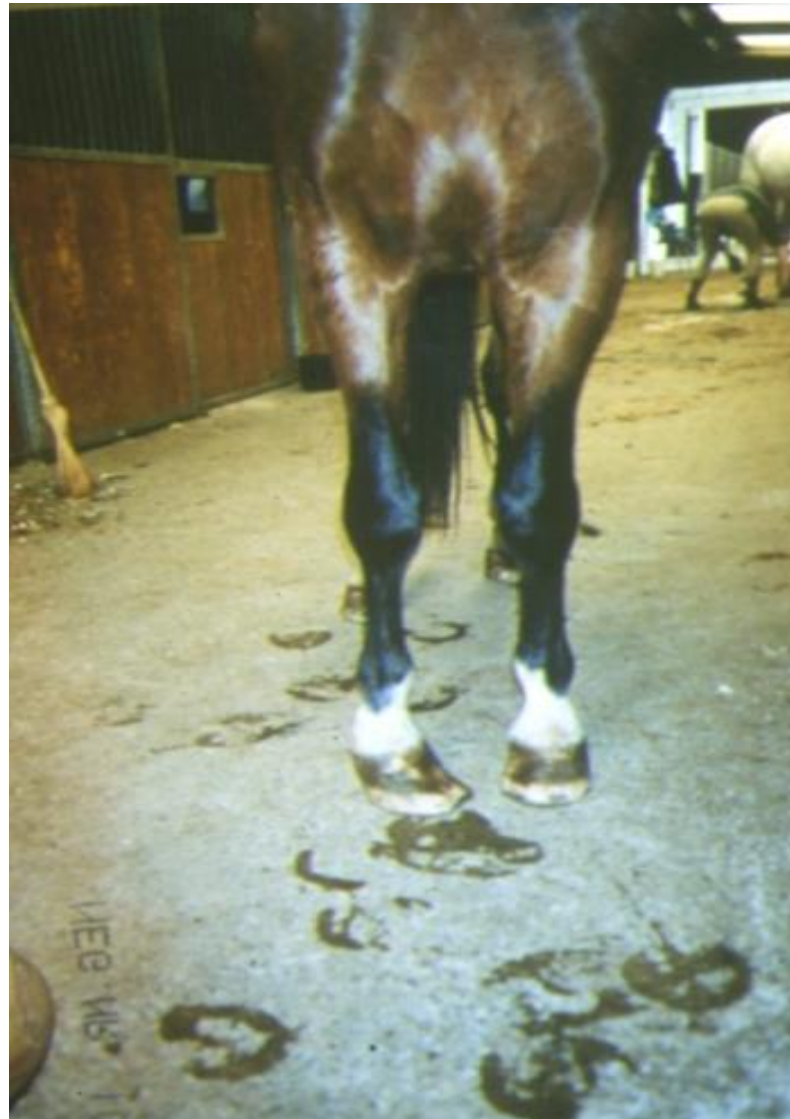
Dr. Kai Kreling
PFERDEGESUNDHEIT ONLINE



Verschleiß im Alter



Dr. Kai Kreling
PFERDEGESUNDHEIT ONLINE

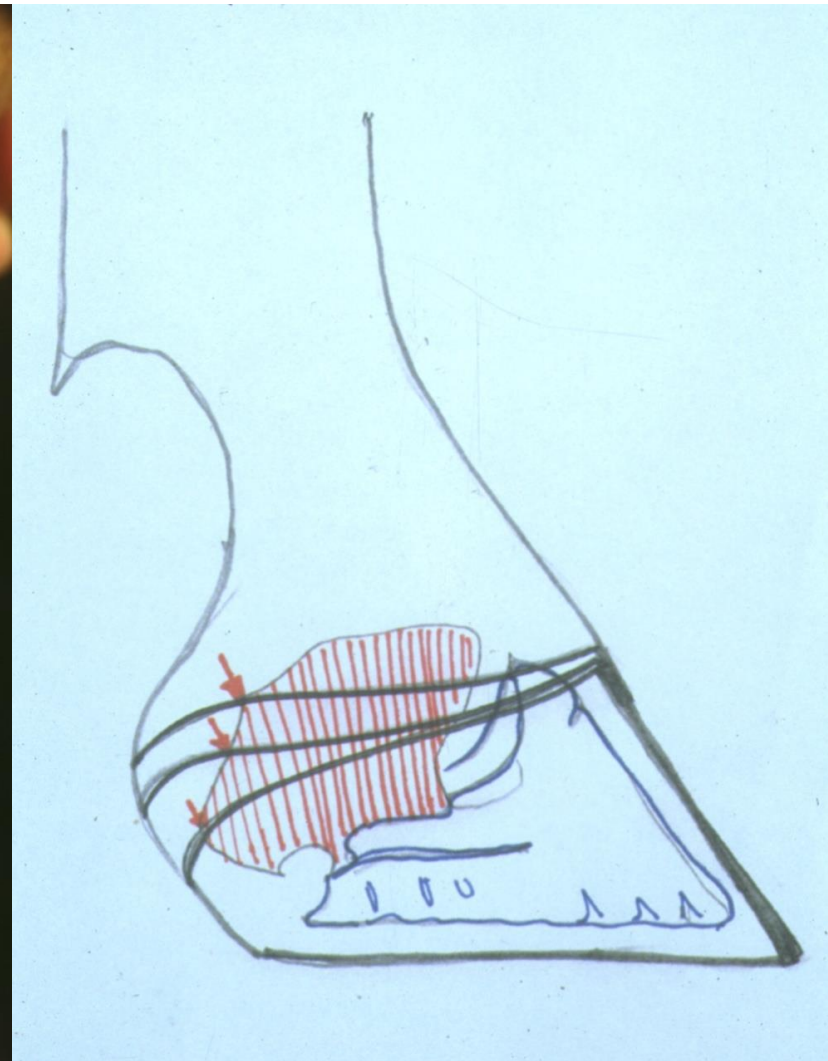




Verschleiß im Alter



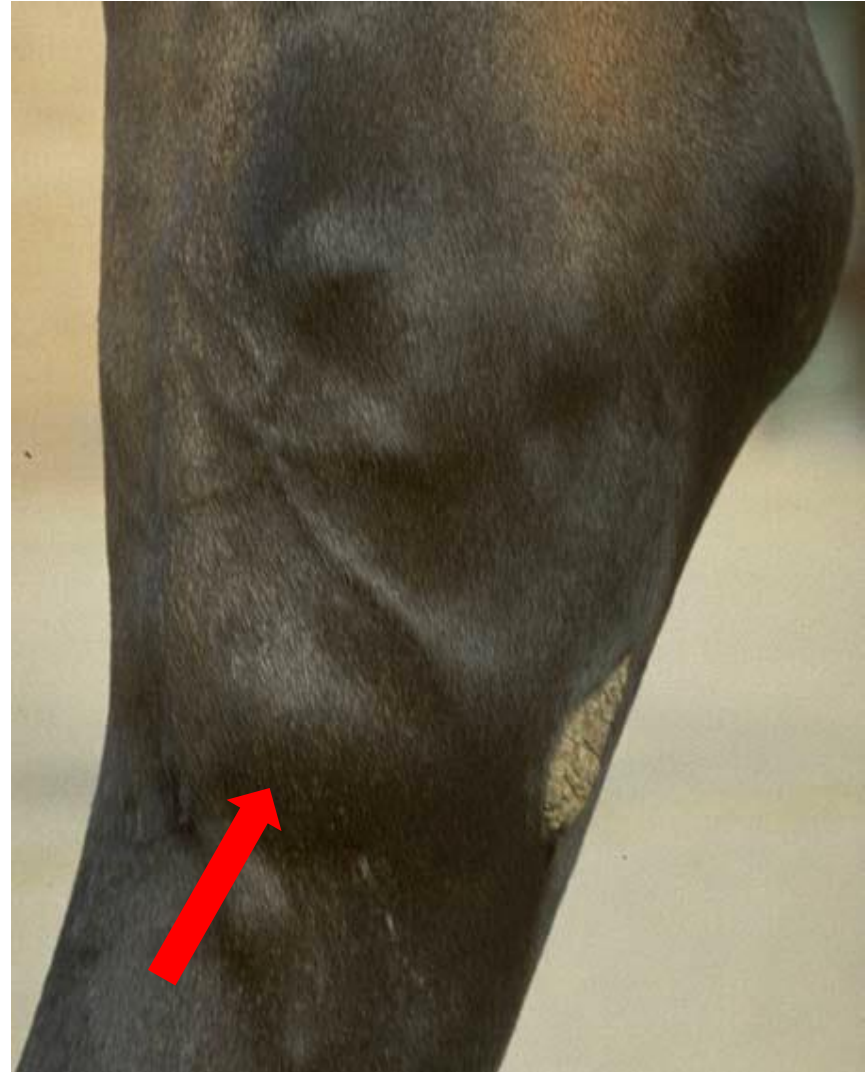
Dr. Kai Kreling
PFERDEGESUNDHEIT ONLINE



Verschleiß im Alter

Sprunggelenk medial

mit knöcherner
Zubildung / Spatsehne





Hans Castelljns





G. Kreling

Allgemeine Grundgesundheit überprüfen

Bewegungsmanagement

Reiten !?

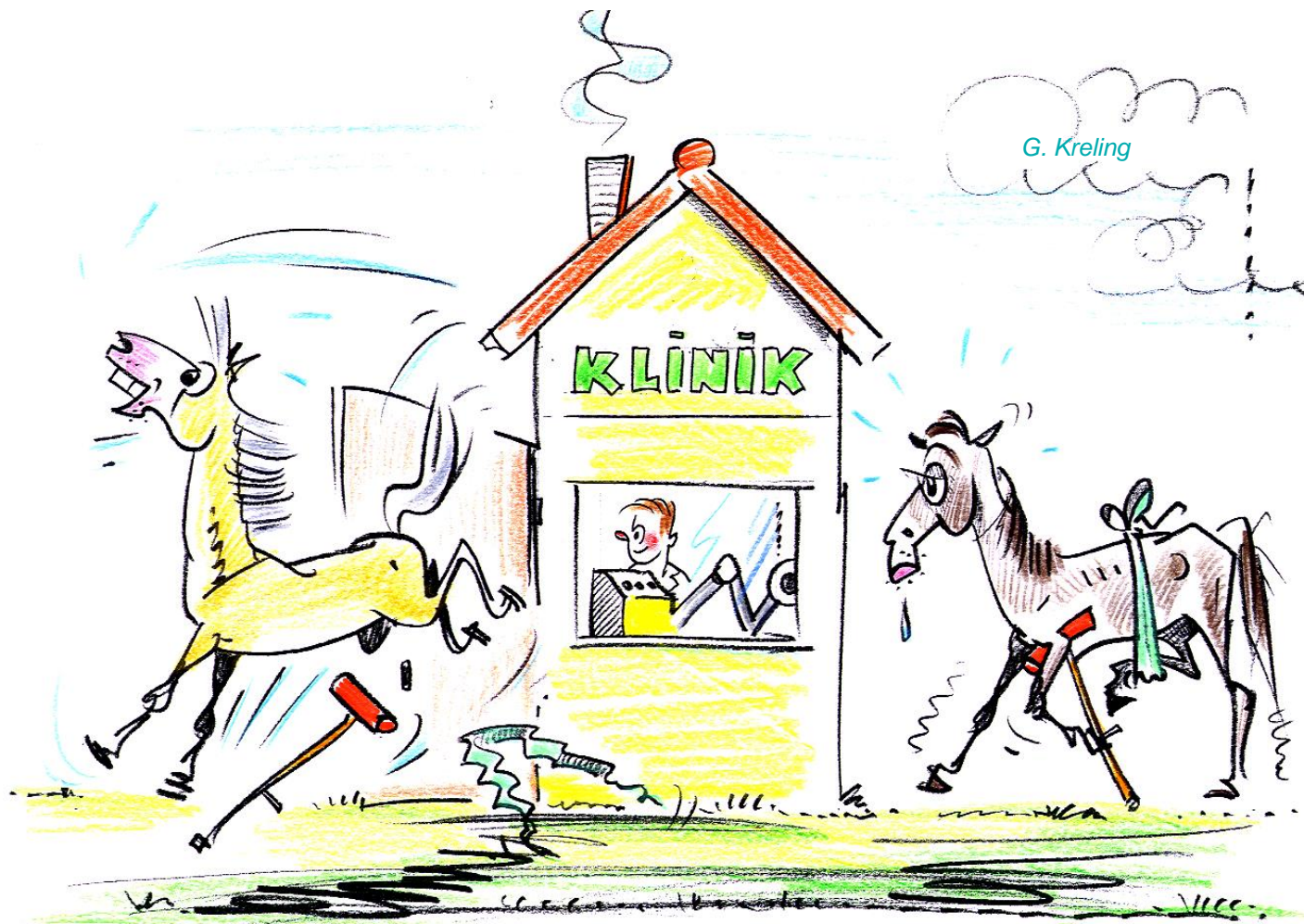
Ergänzendes Bewegungsprogramm

Beschlag

Bodenverhältnisse

Fütterung

Sattelpassform



Komfortverbesserung

Vollständige Rekonvaleszenz oft nicht möglich

Mit Problemen leben lernen

Symptomatische Therapie im Vordergrund

Sportfähigkeit / Leistung eher nebensächlich

Beratende Tätigkeit

Haltung

Bewegung

Antiphlogistisch – Entzündungshemmer – systemisch / oral

Phenylbutazon

Flunixin

Meloxicam

Firocoxib

Corticosteroide

Lokal - Intraartikulär

Corticoide

Hyaluron (auch i.v. möglich)

Arthramid PAAG

Regenerative Therapiemöglichkeiten nur bedingt möglich!

Glucosaminoglykane

als Futterzusatz

Biphosphonate

per Infusion / Injektion

Chondroitinsulfat

per Injektion / als Futterzusatz

Autologe Präparationen

Injektion ins Gelenk / Sehne

IRAP

PRP

Phytopräparate

oral oder per Injektion

Homöopathika

oral oder per Injektion

Physikalische Therapiemaßnahmen



Dr. Kai Kreling
PFERDEGESUNDHEIT ONLINE

Laser

Stoßwelle

Ultraschall

Aquatrainning

Physiotherapie

Osteopathie

Akupunktur

Infrarot

Elektrotherapie



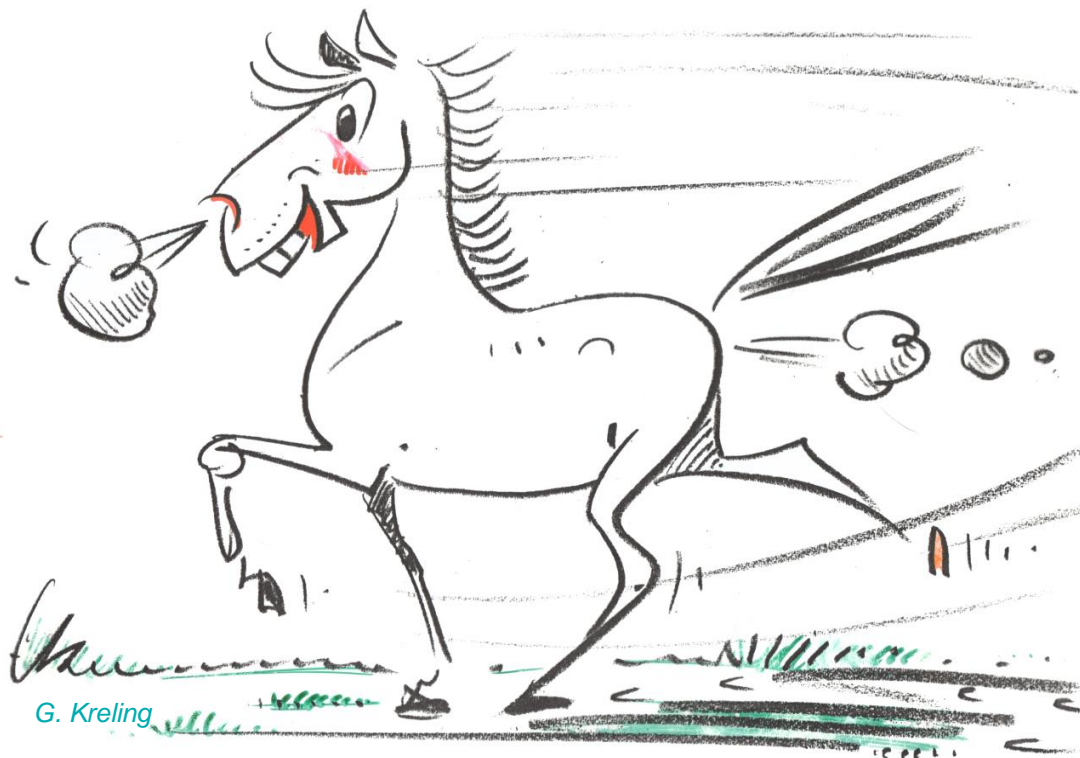
Dr. Kai Kreling
PFERDEGESUNDHEIT ONLINE





G. Kreling





Zeit für Ihre Fragen

Danke für die Unterstützung durch die Fa. Boehringer!



Kein Webinar verpassen und immer gut informiert bleiben:

[PferdegesundheitsAkademie.de/newsletter](https://www.pferdegesundheitsakademie.de/newsletter)

Aktuelle Angebote im Shop:

[PferdegesundheitsAkademie.de/shop/angebote](https://www.pferdegesundheitsakademie.de/shop/angebote)

Weitere Aufzeichnungen und Webinarunterlagen für Mitglieder der Pferdegesundheits-Akademie auf:

[PferdegesundheitsAkademie.de](https://www.pferdegesundheitsakademie.de)



Bleiben Sie und
Ihr Pferd gesund!

Ihr

Kai Kreling