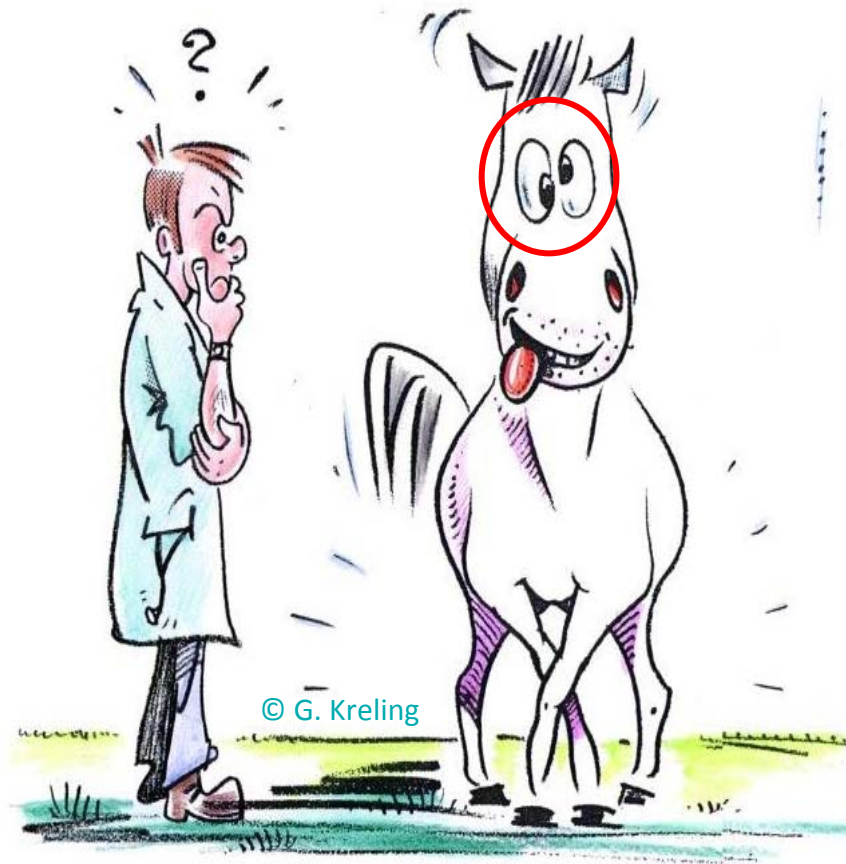




Dr. Kai Kreling
PFERDEGESUNDHEIT ONLINE

Das Auge und der Visus des Pferdes

Dr. Kai Kreling
Pferdeklinik Binger Wald
Pferdegesundheit im Fokus GmbH
Waldalgesheim



Die Augen



Knöcherner Augenhöhle = **Orbita**



Äußeres Auge



Hornhaut

Vordere Augenkammer

Pupille

Traubenkörper

Iris

Linse

- schützen das Auge
- halten durch den Lidschlag die Hornhaut feucht durch Verteilung des Tränenfilmes
- bei Lähmung kann es zur sekundären Schädigung der Hornhaut infolge von Austrocknung / mangelnder Hygiene kommen)
- Wimpern
- Lidränder mit fetthaltigen Drüsen

Augenlider



Dr. Kai Kreling
PFERDEGESUNDHEIT ONLINE

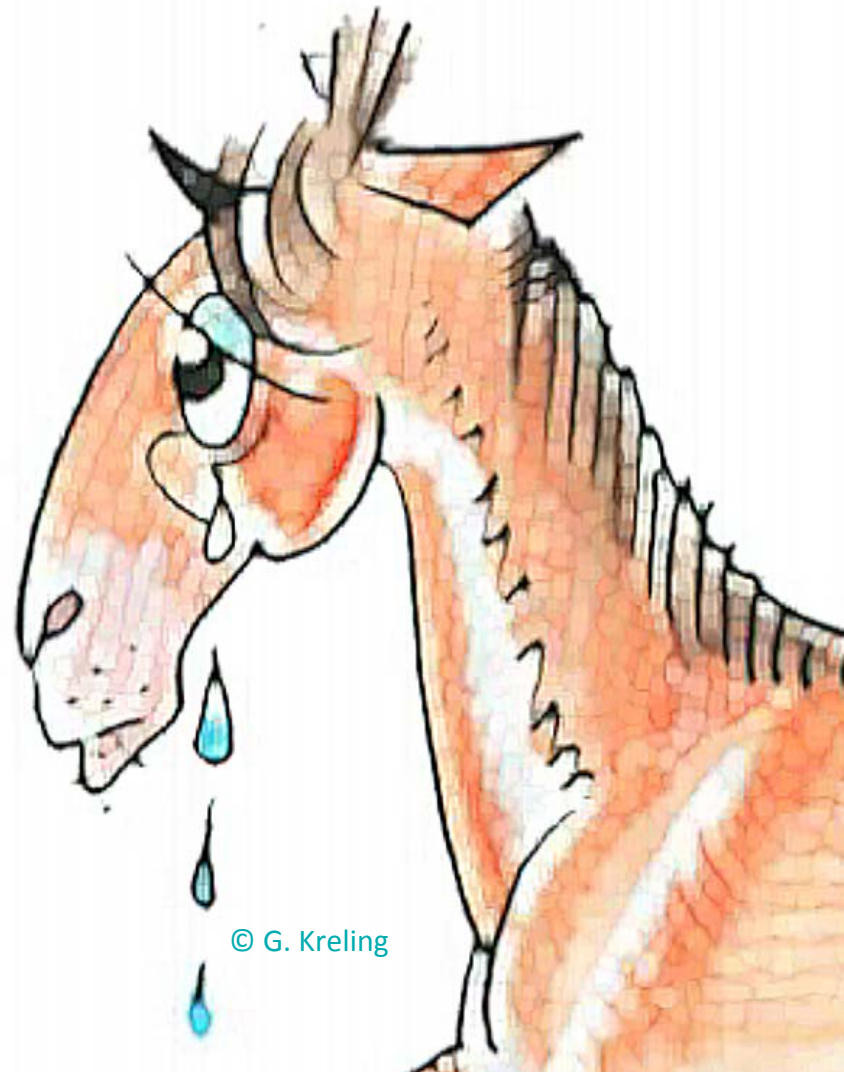


Drittes Augenlid und Fettkörper





Dr. Kai Kreling
PFERDEGESUNDHEIT ONLINE



© G. Kreling

Tränenflüssigkeit



Tränennasengang



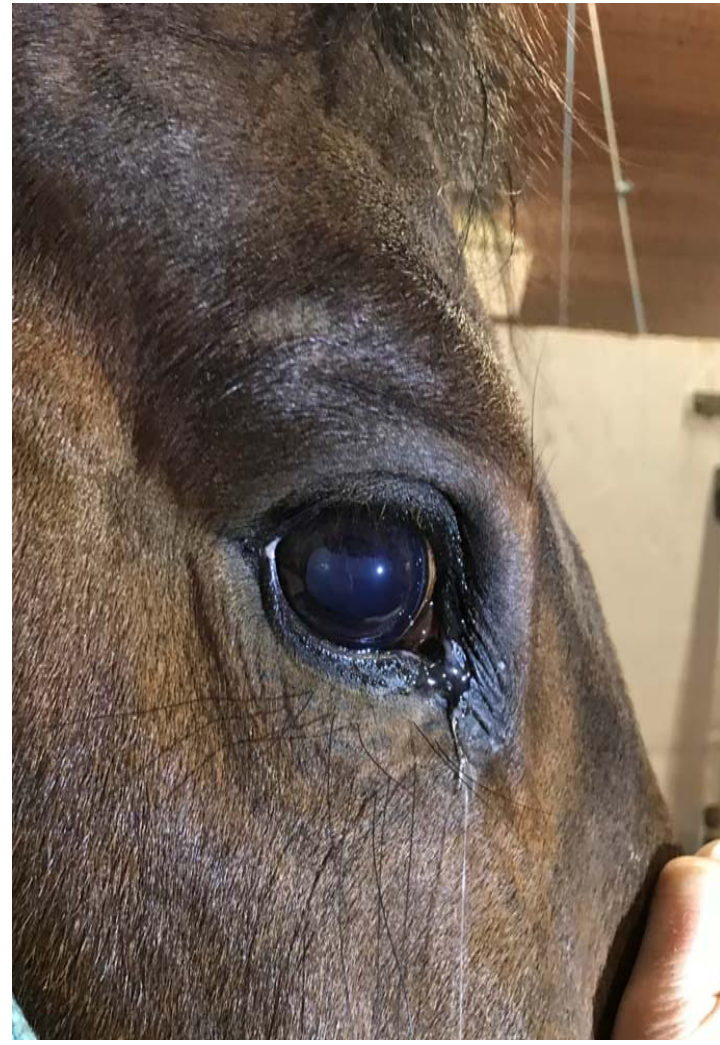
Dr. Kai Kreling
PFERDEGESUNDHEIT ONLINE



Tränennasengang



Tränennasengang



Dichromatisch – Rotblindheit

Pupillenform horizontal elliptisch (Mensch rund – Katze vertikal)

Adaption hell – dunkel sehr langsam (ca. 20 Minuten)

Sichtfeld gesamt ca. 270 Grad!

Räumlich etwa 60 Grad!!!

Toter Winkel!

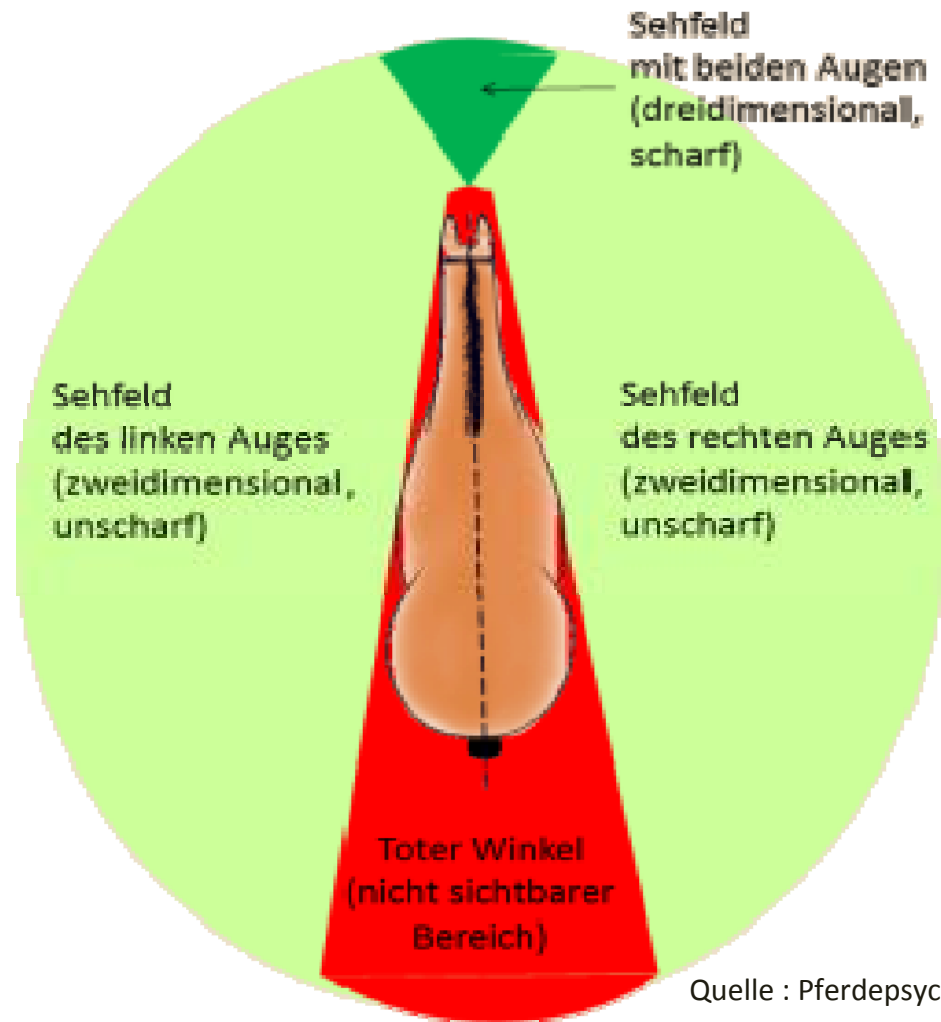
-> hinter dem Pferd

-> ca. 1,20 Meter keilförmig vor dem Pferd

Blickwinkel fokussiert auf Boden vor Pferd

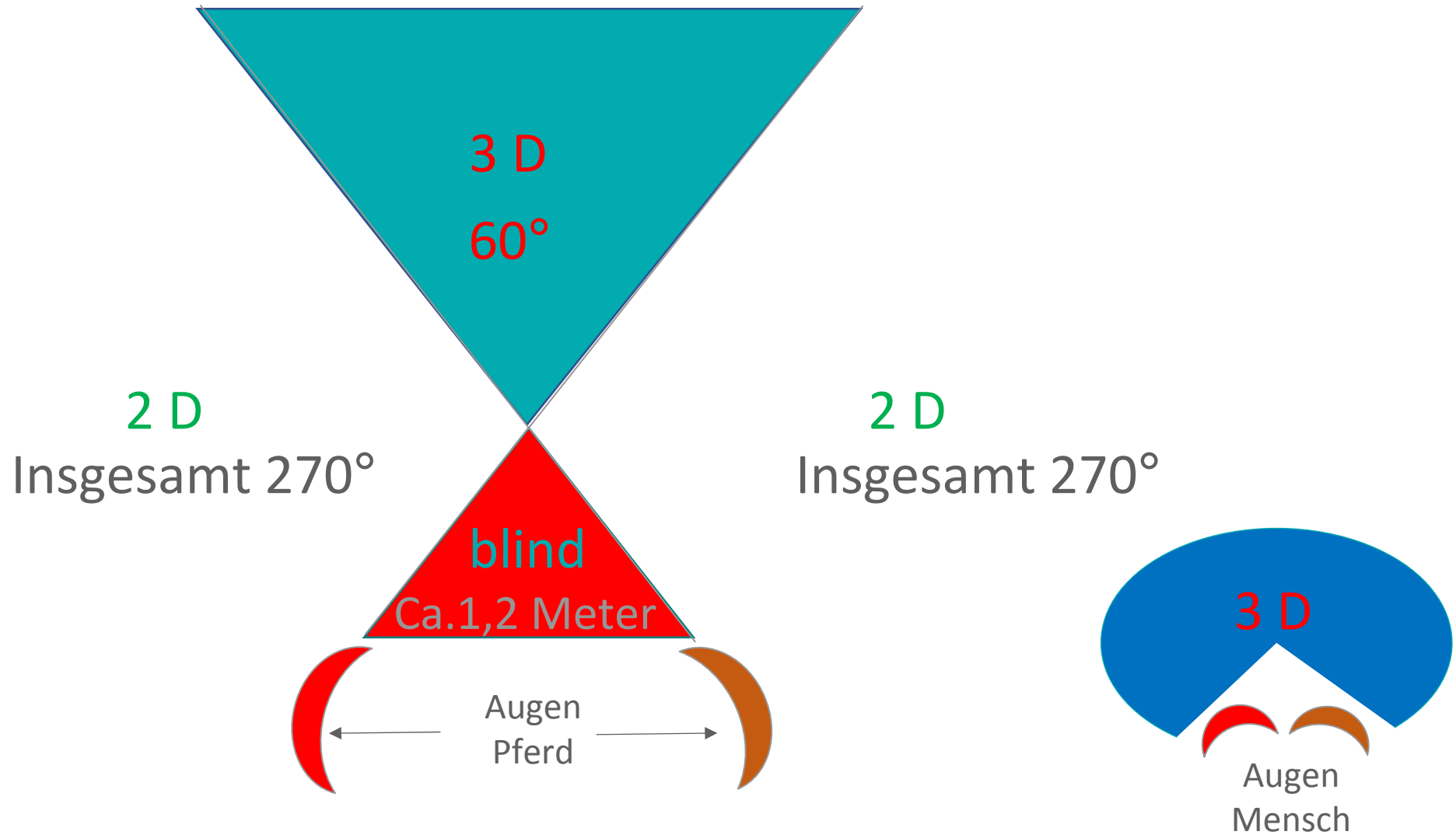
Tasthaare um die Augen wichtig!

Visus des Pferdes



Quelle : Pferdepsychologie.de

Sichtfeld des Pferdes





Dr. Kai Kreling
PFERDEGESUNDHEIT ONLINE







Die Augen sind der Spiegel des Charakters!
und manchmal auch anderer Dinge!





Dr. Kai Kreling
PFERDEGESUNDHEIT ONLINE

Bleiben Sie und Ihr Pferd gesund!

Ihr
Kai Kreling